

# SOBRE RODAS

COMPANHIA  
INTEGRADA

**CiM**  
MULTIDISCIPLINAR

UM ESPECTÁCULO DE RUA  
CiM COMPANHIA INTEGRADA MULTIDISCIPLINAR



# SOBRE RODAS

UM MUNDO INTEIRO  
A CIRCULAR

ESPECTÁCULO DE RUA  
dança, teatro, circo

# SOBRE RODAS

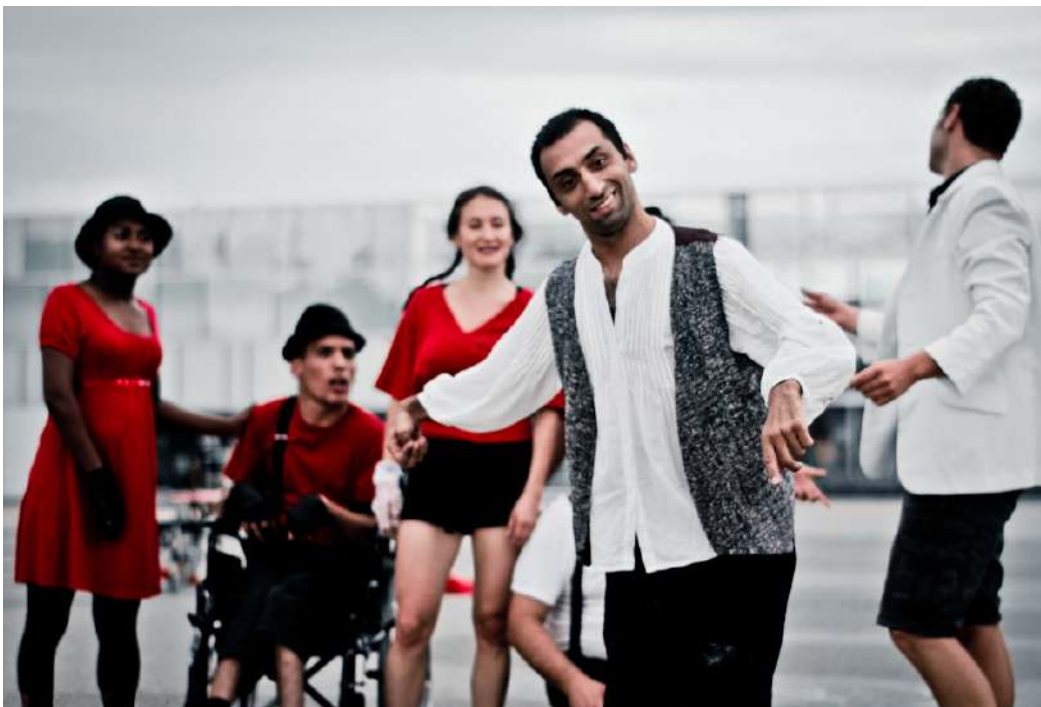
Tudo sobre rodas, a andar de rodas, a falar de rodas, em roda de.

Uma pequena troupe deslizando, misteriosamente, vinda não se sabe de onde, abre um caminho e apresenta-nos uma deliciosa história percorrida por personagens que promovem múltiplos encontros entre si e o público. Num estado circulatório falam-nos de um momento presente em transformação para um futuro circular. Rodam e dançam com a poesia de quem diz que o limite de alguns é o infinito de outros. Caberá numa roda o mundo inteiro?

*Sobre Rodas* é uma deambulação em torno das capacidades e dinâmicas internas de cada um. O espectáculo *Sobre Rodas* é uma performance que nos leva a questionar os limites do nosso corpo, assim como a magia da conquista de novos espaços e intuições, dentro e fora do nosso lugar.

Desenhado para espaços abertos (praças, pátios, átrios), tem como suporte estruturas móveis, que permitem a interacção entre bailarinos, intérpretes e público. O espectáculo pode incluir músicos e a comunidade pelo desenvolvimento de um workshop anterior à apresentação, conformando uma experiência artística colectiva.





**El público coruñes, formado por su mayoría por niños, derrochó calor con el show de los portugueses, en el que las sillas de ruedas se cruzaban con los triciclos, y las sonrisas superaban todas las barreras.**

*La Opinión A Coruña*, Luis P. Ferreiro (actuação no Festival Empape, 2010)

**“Mudei muito a nível psicológico, tenho mais auto-estima, confiança em mim mesmo. O que eu estou a fazer é com prazer, com bastante energia. Eu sou capaz!”**

José Marques

**“Mudou a minha vida, agora posso ver outros países. Crescer, pensar de maneira diferente, pelo contacto com pessoas fora do Centro (bailarinos). Sinto o corpo mais disponível para o movimento.”**

Zaida Puglise



PRESS

2011 | Festival Chalon Dans la Rue

Muito mais que o gesto despido da dança, as expressões dançadas pela CiM demonstram brilhantemente que o comum dos mortais e a pessoa portadora de deficiência podem partilhar uma espécie de normalidade inventada que se prolonga até ao infinito. Com efeito, lá também a união faz a força.

A vida é bela nestas condições. A Companhia Integrada Multidisciplinar é a única companhia portuguesa (chegada de Lisboa) a pisar com facilidade o solo de Chalon, que acaba de conhecer e que muito a entusiasma, mesmo após ter pisado outros solos em Portugal, Espanha, Itália, Alemanha, Estados Unidos, Brasil e França. Aqui, os deficientes de paralisia cerebral são tratados de igual para igual pelos que não foram atingidos por nenhuma deficiência nos seus corpos. O espectáculo *Sobre Rodas* assemelha-se a uma lição de vida na qual o *voyeurismo* ou a moralização gritante da verdade

pouco significam e são banidos. As personagens estabelecem relações entre si e os espectadores, é o presente que se encontra em plena mudança e traz já em si as sementes do futuro. Nesta fábrica a céu aberto, o ciclo da vida, ora a grande velocidade, ora lento ou em ponto morto, produz quadros cheios de poesia, de delicadeza e de subtilidade. Neste registo, a frescura disputa os sentimentos profundos. A ligeireza quase palpável e por vezes imperceptível provam o trabalho árduo que indiscutivelmente é realizado a montante. É belo, alegre e tocante até ao final, numa espécie de comunhão durante a qual o público é convidado a juntar-se aos intérpretes num frenesim colectivo.

A aposta está ganha sem esforço, consistindo em que a soma dos talentos seja sentida como a de uma companhia artística. Sem conotação particular...

Michel Poirault *in* infos-chalon.com

Uma semana de "inclusão por arte"

FRANCISCO CUNHA



Teatro Micaelense dedica esta semana à realização de espectáculos com e para pessoas com necessidades especiais

O teatro Micaelense acolhe durante esta semana uma série de espectáculos virados para pessoas portadoras de deficiência, numa iniciativa da Companhia Integrada Multidisciplinar (CIM), dedicada a espectáculos com pessoas de necessidades especiais, e a associação cultural VOARTE.

O principal espectáculo da semana decorre no Sábado a partir das 21h00, através da peça de teatro "O Aquil", que junta em palco 12 intérpretes entre bailarinos profissionais, portadores de deficiência e técnicos de acompanhamento, num guião cujas coreografias foram baseadas nas experiências pessoais dos seus intérpretes.

De acordo com António Barata, responsável pela CIM, o esforço da sua companhia não passa por "criar um espectáculo com pessoas deficientes, é sim um espectáculo normal com pessoas deficientes. O nosso objetivo principal é a arte. A qualquer margem indelicadamente".

Outra particularidade do "O Aquil" é a composição das músicas, da autoria de João Gil, que fez parte dos Trovantes.

As performances saem também do palco com o espectáculo "Sobre Rodas", inspirado nos artes circenses e teatro de rua, que decorre na Praça Gonçalo Velho

no Domingo, pelas 17h00. Este tipo de iniciativa vai ao encontro de um dos objetivos declarados da CIM, conforme indica António Barata. "Queremos tirar os espetáculos do gabinete e dentro das quatro paredes. Antes era só os pais que os viam, mas agora, eles estão a actuar em teatros para o grande público".

A par de atuar em teatros, a CIM alargou as

suas actividades aos locais de São Miguel através de um Workshop Multidisciplinar de Integração, orientado pela coreógrafa Ana Rita Barata, que conta já com 39 inscrições de diversas associações dedicadas aos deficientes. O seu resultado final será apresentado no Domingo.

A coreógrafa indica que trabalhar com pessoas com necessidades especiais constitui um

desafio porque "temos que nos acostumar a trabalhar com pessoas que reagem mais lentamente e têm mais alguma dificuldade em aprender coisas", mas qualifica todo o processo como "gratificante", com benefícios para ambos os lados, tanto professores como alunos. "Éria uma oportunidade de crescimento forte entre ambos", explica Ana Rita Barata. "Não nos podemos esquecer que

muitas destas pessoas nunca tinham saído de casa por vários dias". As artes cinematográficas também estão presentes através do "InShadow", um festival internacional de Vídeo, Performance e Teatros. Os filmes premiados da primeira edição serão exibidos hoje à noite, pelas 21h30.

"Retos são filmes virados para as novas tecnologias, um tipo de trabalho no qual me vejo", explica o realizador Pedro Sousa Nunes, que também apresentará a sessão de cinema. "A inclusão do InShadow também permite-nos aproveitar ao máximo a disponibilidade que nos foi colada pelo Teatro Micaelense".

A última iniciativa surge através de uma exposição de trabalhos de João Ribeiro, criadas no âmbito do espectáculo "E Aquil". Como explica António Barata, "também é um desafio de produzir o movimento pelos desenhos, e desde aí ele nunca mais parou de os desenhos".

Os espetáculos da CIM têm tido um sucesso considerável, com já cerca de 16000 espectadores desde o início do projeto.

As digressões realizadas pela CIM incluem até performances a nível internacional, tendo feito sucesso no Festival de Teatro e Artes de Rua em Valladolid em 2009, e recebendo convites para um festival em Washington, EUA. António Barata indicou mesmo que "temos mais convites para actuarmos no estrangeiro do que em Portugal".

Luis P. Ferreira  
A CORUÑA

Al final, los elementos no pudieron con el entusiasmo de los artistas que forman la Companhia Integrada Multidisciplinar, de Portugal, que inauguró ayer el festival internacional de danza en paisajes urbanos Empape con el espectáculo *Sobre rodas*, que durante tres cuartos de hora, hizo disfrutar a público y transeúntes en la Plaza de María Pita.

El grupo que inauguró Empape —que volverá a actuar hoy, a las 12.00 horas, en la rotunda de Eazar— tiene como particularidad que muchos de sus artistas son discapacitados.

Pedro Nunes, creador de la Companhia Integrada Multidisciplinar junto a Ana Rita, lleva tres años moviendo a sus artistas por todo el mundo: "Tenemos una amplia trayectoria interactiva. Hemos actuado en Italia, Brasil, Francia... Incluso en el festival más importante para discapacitados del mundo, que se celebra en Washington, la capital de Estados Unidos".



Un momento de la actuación de la Companhia Integrada Multidisciplinar, ayer en María Pita. / FERNANDO VICENTE

Sonrisas sobre ruedas

La Companhia Integrada Multidisciplinar, de Portugal, inaugura el festival de danza urbana Empape con un alegato a favor de la integración de los discapacitados

"Gozamos de un material humano muy fuerte" — afirma Nunes —. "Tenemos una gran intención de continuidad con este proyecto, que combina deseos y voluntades. Con nuestros espectáculos no hacemos terapia, pero a que colaboramos con varias asociaciones de discapacitados". Nunes remarca

que los objetivos del grupo no son terapéuticos, sino meramente culturales: "Queremos mirarlo como arte, pero es obvio que la terapia acaba apareciendo", teniendo en cuenta el grado tan fuerte de motivación que muestran nuestros artistas, pero insistió en que ese no es nuestro principal objetivo".

El fundador del grupo corrobora su éxito artístico, más allá del beneficio que le pueden proporcionar a sus componentes, con las espontáneas reacciones que provocan en el público que tiene la oportunidad de presenciar sus actuaciones: "El público responde de una manera muy cálida y entusiasta, y gracias

a nuestra relevancia me voy a poder dedicar a tiempo completo a la compañía". El público coruñés, formado en su mayoría por niños, derrochó calor con el show de los portugueses, en el que las sillas de ruedas se cruzaban con los triciclos, y las sonrisas superaban todas las barreras.

# APRESENTAÇÕES

## 2008

2130 espectadores

EntreDanzas – Mostra de Dança na Rua



Galiza, Santiago de Compostela, Espanha

[http://www.youtube.com/watch?v=zYOqLn\\_tvSE](http://www.youtube.com/watch?v=zYOqLn_tvSE)

3º Festival Internacional Coimbra Dança

Coimbra, Portugal

FIAR X – Festival Internacional de Artes de Rua

Palmela, Portugal

Expo Zaragoza 2008

Saragoça, Espanha

Lugar à Dança – Festival Internacional em Paisagens Urbanas

Lisboa, Portugal

II Congresso Internacional sobre Arte, Cérebro e Linguagens



com a participação do conjunto de saxofonistas

Vento do Norte

Casa da Música, Porto, Portugal

[youtube.com/watch?v=qvL2\\_VEKD7Y&feature=channel](http://youtube.com/watch?v=qvL2_VEKD7Y&feature=channel)

## 2009

11570 espectadores

Festival de Teatro y Artes de Calle



Valladolid, Espanha

Festival Imaginarius – Festival Internacional de Teatro de Rua

Santa Maria da Feira, Portugal

Animações na Praça da Liberdade

Almada, Portugal

Festa do AVANTE

Setúbal, Portugal

MITO – Mostra Internacional de Teatro de Oeiras

Oeiras, Portugal

<http://www.youtube.com/watch?v=zeAK29NZsi0>

Festival Corpi Urbani



Génova e Finalmarina, Itália

Congresso Pensar o Futuro

Lisboa, Portugal

Encontros Alcultur Lagos 2009

Lagos, Portugal

Cerimónia de abertura do Special Olympics European

Football Tournament 09

Porto Salvo, Portugal

Auditório José Afonso

com participação do Grupo Coral “Os Amigos dos Sadiños”

Setúbal, Portugal

[youtube.com/watch?v=WHPmEZTO6Pc](http://youtube.com/watch?v=WHPmEZTO6Pc)

Espectáculo integrado

com a participação da Banda Musical de Tavira e da

Fundação Irene Rolo | Tavira, Portugal

[youtube.com/watch?v=yhjQSYXvuqg](http://youtube.com/watch?v=yhjQSYXvuqg)

## 2010

6005 espectadores

Greenfest

Centro de Congressos do Estoril, Portugal

Fórum Internacional de Dança

São José do Rio Preto e Votuporanga, Brasil

40º Aniversário da C.R.P.C.C.G.

Lisboa, Portugal

Teatro Micaelense



Ponta Delgada, Açores, Portugal

Empape – Festival de Dança de Rua

Corunha, Espanha

Abertura do Campeonato Mundial de Boccia

Lisboa, Portugal

Visões Urbanas Festival



São Paulo, Brasil

## 2011

2790 espectadores

Lugar à Dança – Festival Internacional em Paisagens Urbanas

Lisboa, Portugal

Festival Chalon Dans la Rue 25ª edição – Festival

Transnacional de Artistas de Rua

Chalon-sur-Saône, França

Andanças

São Pedro do Sul, Portugal

45ºAniversário Centro Medicina de Reabilitação de Alcoitão

Cascais, Portugal

Gala Concurso Internacional de Dança

Oeiras, Portugal

Inauguração das Casas da Granja – APCL

Odivelas, Portugal

Comemoração do Dia Mundial da Deficiência – INR

Lisboa, Portugal

Formas Feira Artes Performativas da Procur.arte

Tavira, Portugal

2ª, 3ª, e 4ª fotografias © A. Roque

## A EQUIPA



### **ANA RITA BARATA**

*Direcção Artística e Coreografia*

Nasceu em Paris, em 1972. Fez a sua formação de bailarina clássica e moderna na Escola de Dança de Lisboa - Conservatório Nacional e no European Dance Development Centre em Arnhem – Holanda, nas áreas de Improvisação, Awareness, Body-Mind-Center, Movimento Complexo, Contact/Improvisation e Vídeo. Estudou o método Asthanga Vinyasa Yoga na Europa com vários mestres. Destaca alguns coreógrafos com quem trabalhou: Paulo Ribeiro, João Fiadeiro, Jean Paul Bucchieiri, Yoshiko Chuma, Carolyn Carlson, Wim Vandekeybus, Benoit La Chambre, Steve Paxton, Eva Karczag, Peter Hulton, Laurie Booth, Georges Appaix, Jos Houben, Samuel Louwick / Alain Platel e Daniel Lepkoof. Como coreógrafa e directora artística, desenvolve desde 1994, em colaboração com Pedro Sena Nunes, vários espectáculos transdisciplinares numa relação directa com diversas comunidades com características especiais. Trabalha como directora artística e programadora na Vo'Arte desde 1997, onde organiza diversos eventos culturais. É co-criadora da CiM – Companhia Integrada Multidisciplinar.



### **PEDRO SENA NUNES**

*Direcção Artística*

Nasceu em Lisboa em 1968. Realizador, Produtor, Fotógrafo, Viajante e três vezes Pai. Terminou o Curso de Cinema em 1992 na Escola Superior Teatro e Cinema, depois de frequentar Engenharia de Máquinas no Instituto de Engenharia de Lisboa em 1989. Co-fundou a Companhia Teatro Meridional, na qual foi responsável pela área audiovisual. Entre diversas cidades europeias participou em cursos e workshops de cinema, fotografia, vídeo, teatro e escrita criativa. Realizou documentários, ficções e trabalhos experimentais em cinema e vídeo e produziu mais de 100 spots publicitários para a televisão e rádio. Foi bolseiro de várias instituições. No seu extenso currículo, Pedro Sena Nunes conta com vários prémios e distinções nas áreas de fotografia, vídeo e cinema. Foi Director Criativo e Pedagógico na ETIC. É coordenador área pós-produção da ETIC Algarve, lecciona realização e documentário no IPA, ESMAE, Algarve Film Commission, Ao Norte, Escrever Escrever e outros. Colabora como consultor artístico e, com Ana Rita Barata, é director artístico da Associação Vo'Arte, onde co-dirige diversos Festivais nas áreas da dança e do cinema/vídeo.



### **ALENA DITTRICHOVÁ**

*Bailarina*

Bailarina, performer e coreógrafa da República Checa, nasceu em Praga em 1980. O seu trabalho inclui produções originais que balançam entre o teatro e a dança. A primeira apresentação da sua performance de autor Sekret foi nomeada para o Prémio SAZKA 2003 por Divadelní Noviny, na categoria de dança e ballet. Entre 2004 e 2008 ensinou no JAMU (Escola de Artes Performativas em Brno) como assistente especial do Professor Ctibor Turba. Trabalhou como bailarina e performer com artistas checos e estrangeiros, entre eles Claudie Brumachon, Serge Ambert, Pierre Nadea e Ctibor Turba. Cooperou com músicos na área da improvisação na dança e teatro, entre eles Irena e Voitech Havel e com os bailarinos Jiri Lossl e Ondrej Lipovský. É bailarina da CiM – Companhia Integrada Multidisciplinar desde 2010.



### **BRUNO RODRIGUES**

*Bailarino*

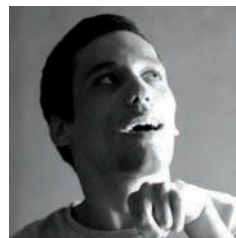
Nasceu em Lisboa em 1981. Iniciou os seus estudos em dança na Escola de Dança de Mafra em 1999 e licenciou-se pela Escola Superior de Dança em 2010, onde trabalhou com os coreógrafos Madalena Victorino, Gonçalo Ferreira, Francisco Camacho, Teresa Ranieri e Amélia Bentes, entre outros, tendo simultaneamente desenvolvido formação em outras áreas artísticas. Destaca a sua participação entre 2008 e 2010, como performer e coordenação performativa no Feinprobe Honigsuss, um projecto de intercâmbio artístico com cerca de 30 artistas de diferentes áreas, realizado na Alemanha. Em paralelo ao seu trabalho de intérprete/bailarino freelancer, é professor de dança contemporânea e desde 2008 iniciou o seu percurso como criador independente, destacando *...and time about time...* (2009), *Espelho-Mirror* (2010) e *Croqui do Corpo em Retrato Pronto* (2011). Ao longo do seu percurso como intérprete/performer tem abraçado alguns projectos e companhias tais como Amalgama Companhia de Dança, CiM, WBmotion, European Roots Movement, Companhia Instável, ART BLOC 48, projecto Compota, entre outros.

**ADELAIDE OLIVEIRA***Intérprete da APCL e CRPCCG*

Nasceu na Guiné-Bissau em 1973. Gosta de música, ver e ouvir notícias, desporto, cinema, passear, dançar, sair à noite, viajar com a família. Fez hidroterapia, teatro, desfiles de moda e foi actriz numa curta-metragem. Fez tapetes de Arraiolos e praticou tricicleta e vela adaptada. Participou nos projectos *Moda H*, *Sobre Rodas*, *O Aqui*, *O Depois* e *O Nada*, da CiM.

**JORGE GRANADAS***Intérprete da APCL e CRPCCG*

Nasceu em Ferreira do Alentejo em 1977. Gosta de ler, explorar programas no computador, ver desporto ao vivo e na televisão, experimentar coisas novas, escrever, ver exposições. Participou em projectos ligados à música e teatro, tais como: *Boccia*, *Autonomia Social*, *Roteiros Literários*, CiM – *Sobre Rodas*, *O Aqui* e *O Nada*.

**JOSÉ MARQUES***Intérprete da APCL e CRPCCG*

Nasceu em Vila Franca de Xira em 1991. Gosta de desporto, ler jornais desportivos, ver filmes musicais, ver televisão, conviver. Participou no filme *Boccia* e nos espectáculos *Moda H*, *Sobre Rodas*, *O Aqui* e *O Depois*, da CiM.

**ZAIDA PUGLISE***Intérprete da APCL e CRPCCG*

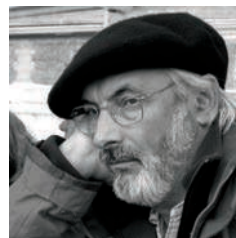
Nasceu em Angola em 1993. Gosta de ouvir música, convívios, passear, ajudar os outros, gosta da noite, de ver as estrelas da sua janela. Participou nos projectos *Moda H*, *Sobre Rodas* e *O Aqui* da CiM.

**ANTÓNIO PAIVA***Intérprete e Técnico da APCL e CRPCCG*

Nasceu em Lamego em 1968. Licenciado em Artes Decorativas, ramo Património, pela ESAD da Fundação Ricardo Espírito Santo Silva. Leccionou a disciplina de Trabalhos Manuais e de Técnicas Oficiais (Tecelagem) em diversas escolas, entre elas a António Arroio e a de Ateliers Tecnológicos Artesanais e Artísticos do curso de Animação Sociocultural na Escola Superior de Educação Jean Piaget. É formador na área da Formação Profissional de Bordador Manual de Tapeçaria e monitor na Área dos Azulejos e Artes do Fogo no Centro de Reabilitação de C.R.P.C.C.G.

**CAROLINA SANTOS***Intérprete e Técnica da APCL e CRPCCG*

Nasceu em Lisboa em 1972. Em Setembro de 1994 iniciou funções como auxiliar de educação no C.R.P.C.C.G. Posteriormente tornou-se responsável por um atelier de Artes do Fogo com funções de Monitora. Participou em muitas actividades culturais e recreativas com objectivos de integração social. Participa como intérprete desde 2007 nos projectos *Moda H* e *Sobre Rodas* da CiM.

**A. ROQUE***Direcção Executiva*

António Barata nasce no ano de 1943 em Tortosendo, Covilhã. De 1955 a 1972 trabalha em diversas profissões desde carpinteiro a educador de rua (área em que detém uma especialização) a fotógrafo, área à qual se dedica especialmente desde 1976. Trabalhou como Funcionário Público durante aproximadamente 30 anos. Hoje, desempenha voluntariado em diversas instituições/associações. É Presidente da Assembleia-geral da Associação Vo'Arte e Director da CiM – Companhia Integrada Multidisciplinar.

**CÉLIA CARMONA***Coordenação Executiva*

Célia Carmona tem 44 anos e é licenciada em Psicologia, detendo pós-graduações em Neuropsicologia, Aconselhamento e Psicoterapia e em Saúde Sexual. Após desempenhar funções na Direcção Pedagógica no Centro Psico-pedagógico da ACM inicia em 1994 o seu trabalho no CRPCCG. Dinamiza projectos que visam promover o desenvolvimento de competências sociais, cognitivas e emocionais, a realização pessoal e a integração social, nomeadamente os Roteiros Literários e colaboração nos espectáculos da CiM – *Moda H*, *Sobre Rodas*, *O Aqui* e *O Depois*.



## FICHA ARTÍSTICA

### **Direção Artística**

Ana Rita Barata  
Pedro Sena Nunes

### **Coreografia**

Ana Rita Barata

### **Bailarinos e Intérpretes**

Adelaide Oliveira  
Alena Dittrichová  
Ana Rita Barata  
Bruno Rodrigues  
Jorge Granadas  
José Marques  
Zaida Pugliese

### **Intérpretes e Técnicos**

#### **APCL e CRPCCG**

António Paiva  
Carolina Santos

### **Som**

Pedro Sena Nunes

### **Técnicas Oficiais**

**Madeiras**  
João Macedo

### **Metals**

António Lopes

### **Costura**

Maria Pinto Luís

### **Técnicas de Reabilitação**

#### **Terapia Ocupacional**

Paula O'Neill

### **Psicologia**

Célia Carmona

### **Direção Executiva**

A. Roque

### **Coordenação Executiva**

Célia Carmona

### **Produção**

Clara Antunes

### **Co-Produção**

Associação Vo'Arte  
Associação de Paralisia Cerebral  
de Lisboa (APCL),  
Centro de Reabilitação de  
Paralisia Cerebral Calouste  
Gulbenkian – ISS (CRPCCG)

## CONTACTOS

Associação Vo'Arte  
Rua São Domingos à Lapa 8N,  
1200-835 Lisboa  
Tel. (+351) 213932410  
Tlm. (+351) 919 939 740  
Fax. (+351) 213932415

voarte@voarte.com

www.voarte.com (brevemente)  
www.voarte.jimdo.com

companhiacim.jimdo.com  
ciaintegradamultidisciplinar.  
blogspot.com

VOARTE e Cia Cim estão no  
Facebook

# CiM

## COMPANHIA INTEGRADA MULTIDISCIPLINAR

CiM – Companhia Integrada Multidisciplinar – é uma companhia de dança contemporânea/teatro físico que une intérpretes e bailarinos e actores com e sem deficiência, promovendo uma abordagem pioneira à inclusão associada ao trabalho e concretização de padrões elevados artísticos.

A CiM procura a diversidade de caminhos e um constante enriquecimento com experiências, onde a multidisciplinaridade surge como impulso de novos métodos e respostas à criação e exploração. Ana Rita Barata, coreógrafa da Companhia, desenvolve um trabalho pessoal focado nas particularidades do movimento e expressividade únicas de cada intérprete, de forma a integrar as limitações e centrar a acção no que cada um tem de melhor. Este método tem sido acompanhado pelo realizador Pedro Sena Nunes.

O trabalho da CiM já foi apresentado em Portugal, Espanha, França, Alemanha,

Itália, Brasil e E.U.A., contando com a participação de 43.000 pessoas em 4 anos de actuações.

A CiM nasceu em 2007, a partir do projecto *Moda H*, criado especificamente para participar no Festival Europeu de Moda Adaptada para Pessoas com Deficiência, que se realizou em Tours, França. Para o início do projecto foi criada uma parceria entre as associações, APCL – Associação de Paralisia Cerebral de Lisboa –, Associação Vo'Arte e o CRPCCG – Centro de Reabilitação de Paralisia Cerebral Calouste Gulbenkian. A parceria mantém-se e assumiu novos compromissos por parte da direcção artística e executiva, com os intérpretes, técnicos, instituições e sobretudo para com o público, constantemente em busca de novas motivações, desafios e persistindo na reflexão da arte associada à pessoa com necessidades especiais, como meio integrador e de desenvolvimento de competências.



No repertório da CiM contam-se:

### Espectáculos de palco

*Baton Rouge* (2007);

*EXI* (2009);

Trilogia Tempo:

*O Aqui* (2009);

*O Depois* (2010);

*O Nada* (2012);

*Tempos Modernos* (2011).

### Performances

*Memória de Peixe* (2009);

*Waste* (2010).

### Espectáculos de rua

*Sobre Rodas* (2008).

### Instalação vídeo

*Mergulho* (2009).

### Exposição de desenho

*Etéreo* (2009).

As criações site-specific são outro importante vector de criação da Companhia, com mais de 6.000 pessoas de público em 3 anos e 18 espectáculos.

A CiM incentiva também o desenvolvimento sustentado de formação em Dança Inclusiva, com o objectivo de incrementar a consciência para o potencial expressivo das diferenças no movimento e promover a integração no seu sentido mais compreensivo.

produção

COMPANHIA  
INTEGRADA  
**CiM**  
MULTIDISCIPLINAR

co-produção

**voarte**

**apcl**  
Associação Portuguesa de Cultura de Língua Portuguesa  
Rua Nova de Almeida - 1500-001 Lisboa

**SEGURANÇA SOCIAL  
GRUPO - ISSP**

**SANTA  
CASA**  
Município de Lisboa. For boas causas.

voarte estrutura financiada por

**GOVERNO DE  
PORTUGAL**

**dgARTES**  
DIRECÇÃO-GERAL  
DAS ARTES

apoio

**INR** Instituto Nacional para a  
reabilitação  
Ministério do Trabalho e da Solidariedade Social  
Instituto Nacional para a Reabilitação, I.P.

FREGUESIA  
**LUMIAR**

**NAV**  
NAV Portugal, I.P.



**modalfa**

**SHISEIDO**

