

GERAÇÃO

SOMA

Vivemos num tempo em que é preciso implicarmo-nos, numa real participação, para fazer os projectos acontecerem. É cada vez mais importante que famílias, professores, escolas, crianças e jovens se mobilizem na construção de uma comunidade tanto para criarem, como para fruírem cultural e artisticamente. Não é apenas o acesso a um tipo de criação pré-determinada, mas antes a aventura da experimentação de um lugar que se constrói enquanto se cresce.

PROJECTO ARTÍSTICO APRESENTAÇÃO E ENQUADRAMENTO

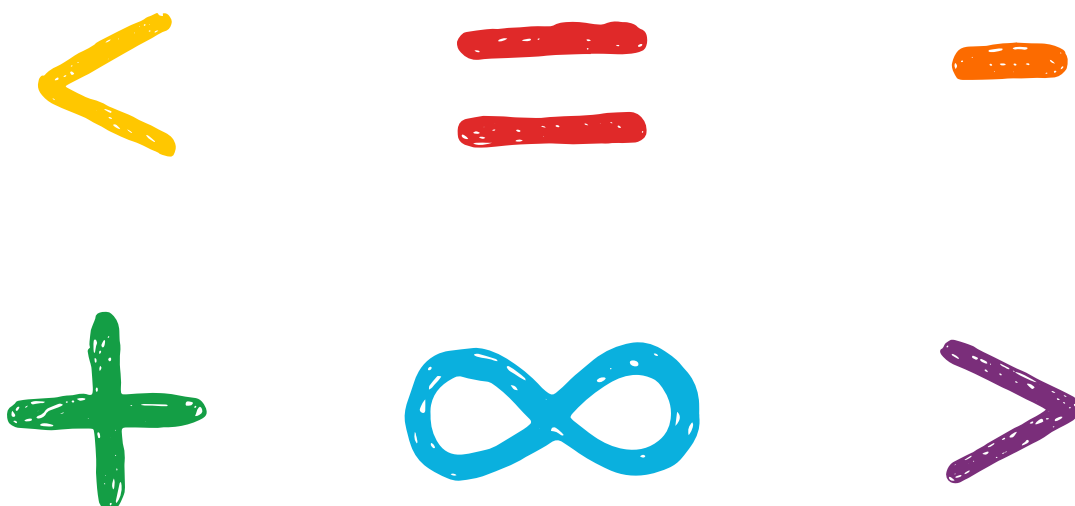
Geração SOMA (corpo em movimento, corpo inclusivo, corpo a somar) 2015/2017
Projecto inclusivo e social seleccionado pelo PARTIS - Práticas Artísticas para Inclusão Social, com o apoio da Fundação Calouste Gulbenkian - Programa Gulbenkian de Desenvolvimento Humano.

Este projecto é sobre uma geração, na qual cabem os mais pequenos. **As crianças, e a sua grandeza, são a fonte de inspiração do projecto!**

Geração SOMA começou com 1125 crianças (17 turmas) do Agrupamento de Escolas Padre Bartolomeu de Gusmão e do Agrupamento de Escolas Vergílio Ferreira, nomeadamente 12 turmas da Escola Josefa de Óbidos, 1 da Escola Ressano Garcia e 4 da Escola Básica de Telheiras, integrando também crianças com NEE (Necessidades Educativas Especiais) e os respectivos educadores (professores e pais) num universo de mais 200 pessoas.

Através da prática artística, em simultâneo com o trabalho desenvolvido pela **CiM - Companhia de Dança**, desenvolveram-se mais de 12 sessões diferentes por cada turma e 4 momentos de férias “Arte em Movimento” com a participação de mais de 100 crianças.

A equipa artística da CiM, formada por 12 artistas/formadores multidisciplinares, integrou o programa curricular destas turmas durante 14 meses, através do desafio do tema do super-poder e da descoberta do imaginário existente em cada criança. Foi da sua inspiração que surgiram 4 personagens, baseadas em 4 acrónimos, cada uma com o seu super-poder.



O resultado deste trabalho nas escolas, referente ao período de Abril de 2016 a Junho 2017, culminará com o espectáculo de palco intitulado *EU MAIOR*, que conta com a participação de 4 intérpretes profissionais da CiM e 60 intérpretes entre crianças, auxiliares e professores. O espectáculo contará com a participação da Orquestra Trifonética, formada por alunos do Regime Articulado da Música que, em parceria com a AMAC - Academia Musical dos Amigos das Crianças, se dedica à criação de reportório original.

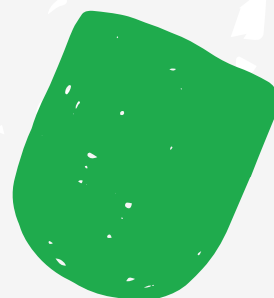
O espectáculo tem estreia marcada para 9 de Junho de 2017 no São Luiz Teatro Municipal e reposição em Janeiro de 2018 na Fundação Calouste Gulbenkian no Grande Auditório, em Lisboa. Cada super-poder ganha vida própria e transforma fragilidades em movimentos, através da dança e de outras artes.

Após a estreia do espectáculo, o desafio é dar continuidade à experiência noutras escolas nacionais, replicando o formato de integração do projecto no programa curricular, através da selecção de turmas visando a apresentação pública do espectáculo no Teatro/Auditório Municipal com a participação de 30 a 50 alunos.

Geração SOMA procura sensibilizar crianças, bem como toda a comunidade das escolas públicas para a importância da inclusão e acessibilidade através da arte e do seu papel a nível artístico, pedagógico, terapêutico e integrativo de comunidades.

Geração SOMA parte da energia congregadora da arte para facilitar a inclusão individual e social e operar na sociedade, fomentando o combate à exclusão social das comunidades com menos oportunidades de participação.

A inserção de todos começa na aceitação de cada um e, só assim, se ultrapassam diferenças e limitações valorizando aquilo que cada um tem de melhor.



Pelas múltiplas experiências vividas nas últimas duas décadas, permitimo-nos lançar os corpos numa nova etapa, a conjugação do compromisso criativo de levar às escolas públicas o desejo de edificar um espectáculo com todas as diferenças entre crianças e níveis de ensino.



ESPECTÁCULO *EU MAIOR*

Um mundo de caixas paradas como uma cidade, cada uma com os seus segredos. Saltamos então, de caixa em caixa, a medir forças e a explorar poderes. Dançando, de soma em soma, encaixando cada ideia noutra ideia, até que as mesmas se transformam, e bem somadas, fazem surgir super-poderes.

Mas, o que é isso de um super-poder?

São poderes e siglas que tanto podem ser lidos de frente, como de avesso!

Uma Soma à séria, feita de letras, de números e de histórias que nascem de pontos de interrogação:

Quem sou eu aqui e agora?

Para onde vou?

Como chego lá?

O que encontro?

O que revelo do que encontrei?

É AQUI neste LUGAR que o CAMINHO cria uma MISSÃO a REVELAR.

À nossa frente uma imagem intrigante: as caixas em cena podem até estar vazias, mas uma caixa vazia pode ser bem útil, pode até dar para guardar, para além de segredos, aventuras, curiosidades e sonoridades.

Tendo o projecto Geração Soma como super-poder a inclusão, o espectáculo *EU MAIOR* chegou para convosco explorar e multiplicar!

De ideia em ideia, de caixa em caixa, de tudo em tudo, com todos!



REPLICAR O ESPECTÁCULO *EU MAIOR*

A apresentação do espectáculo com a participação dos alunos pressupõe um trabalho dinâmico e de forte partilha entre a comunidade escolar, o espaço de acolhimento e a estrutura de produção, potencializando a criação de relações e experiências enriquecedoras para os vários agentes envolvidos.

A realização do projecto deve ser realizada em 2 fases:

1ª FASE PRÉ-PRODUÇÃO

ARTICULAÇÃO COM A COMUNIDADE ESCOLAR E CiM - COMPANHIA DE DANÇA

1. A entidade de acolhimento selecciona a escola na qual o projecto se realizará.
2. Encontro da equipa da CiM com a comunidade escolar, em articulação com a entidade de acolhimento.
3. Reuniões com a comunidade escolar (directores de turma, professores, encarregados de educação).
4. Composição do grupo de 30 a 50 alunos que irá participar no projecto, integrando crianças com Necessidades Educativas Especiais.
5. Abordagem artística em contexto de sala de aula (tempo lectivo).



2ª FASE PRODUÇÃO

IMPLEMENTAÇÃO DO PROJECTO E DO ESPECTÁCULO

O QUE É UM SUPER-PODER?

1. Apresentação da equipa artística da CiM às turmas/alunos interessados no projecto.
2. Introdução dos objectivos gerais do Geração Soma.
3. Primeiras experiências com o grupo sobre temas concretos:

O ESPAÇO

- Exploração do desenho da sala de aula
- Limpeza e organização do espaço de forma consciente
- Descoberta da energia de grupo

O CORPO

- Processo de Identificação “Quem sou eu?” – procurar cada individualidade

O EU NO ESPAÇO

- O corpo no espaço
- Exploração das forças e fragilidades de cada um

A SIGLA

- Ampliar o conceito da sigla para chegar ao super-poder de cada aluno
- Utilizar a sigla para definir as suas forças, fragilidades e a sua personalidade

A SIGLA DO MEU MAPA

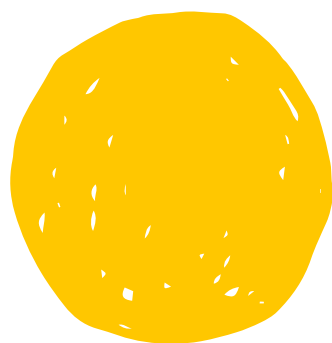
- Criação de uma cidade com os diferentes elementos e respectivas ligações entre espaço e corpo, associado ao super-poder

Resultante do processo realizado nesta fase, a equipa artística da CiM dará continuidade ao trabalho com o grupo, de forma a integrar os vários módulos – dança, cenografia, música, imagem, teatro, escrita, na estrutura narrativa do espectáculo.



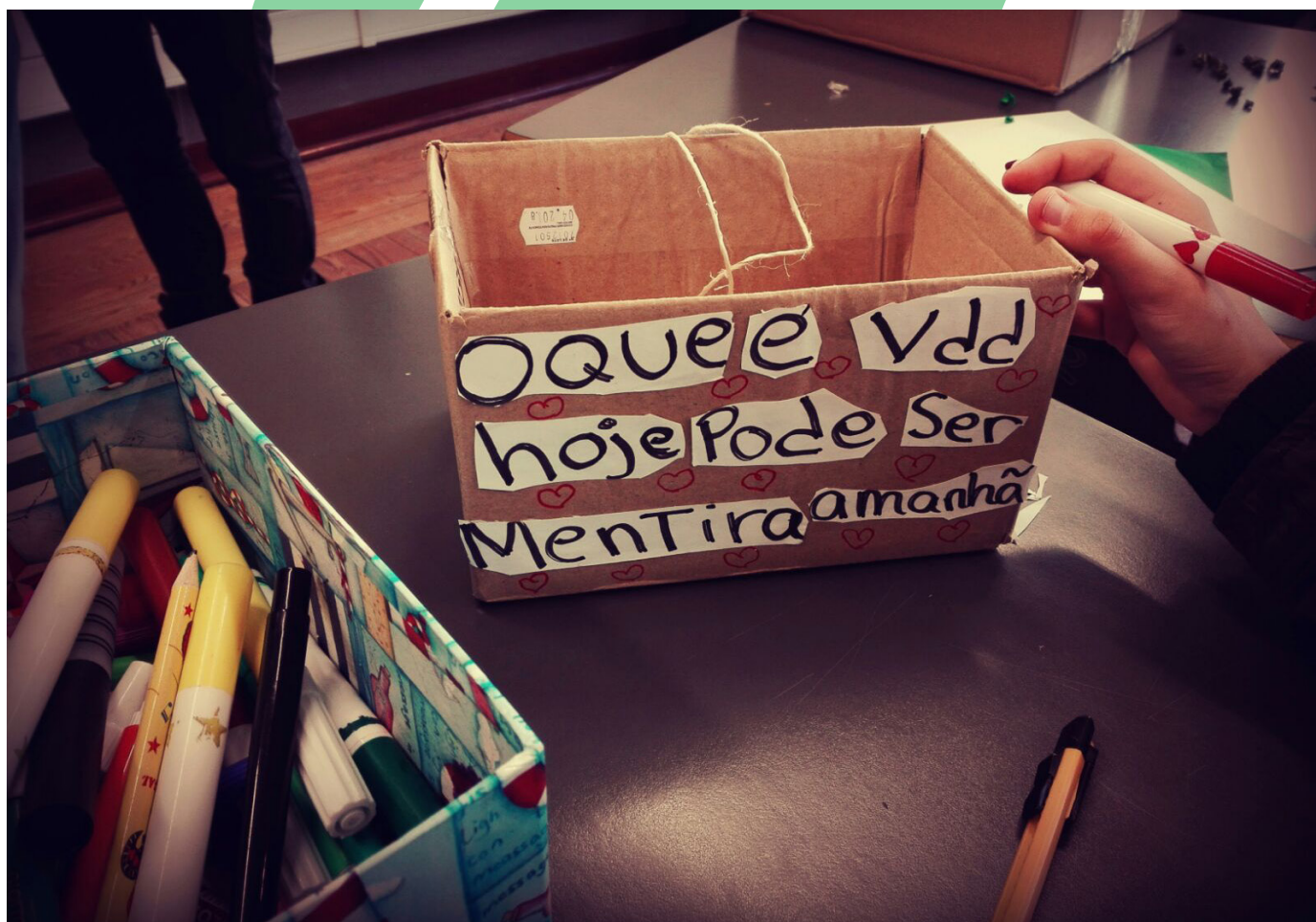
Estamos certos de que muitas páginas receberão as reacções deste trabalho intenso e rico, que seguramente terão muitos motivos e oportunidades para se aproximarem, em presença, de um futuro intangível que construimos alicerçado no desejo da imaginação e da partilha.

QUEM SOU EU?



OFICINA

A realização desta actividade tem como objectivo envolver a comunidade escolar no projecto Geração SOMA, num formato mais compacto, cerca de 5 a 6 dias, com uma apresentação informal dos resultados em espaço a definir pela entidade de acolhimento. Num local da escola, ou no Auditório/Teatro Municipal, serão desenvolvidos workshops do projecto com 2 grupos (máximo 25 crianças/grupo). Os grupos deverão ser seleccionados pela escola e deverão ser formados por alunos dos 5 aos 16 anos, e, ainda, integrar turmas com alunos com Necessidades Educativas Especiais e Currículo Específico Individualizado de forma a potencializar a heterogeneidade dos grupos. Partindo de alguns exercícios temáticos do projecto Geração SOMA, os participantes farão uma “viagem” ao universo do super-poder, acompanhada por algumas linguagens artísticas como: dança, cinema, cenografia, artes visuais e escrita. No final da apresentação a equipa realizará uma conversa aberta e informal com o público visando a partilha de experiências do projecto Geração SOMA.





Geração SOMA procura sensibilizar crianças, bem como toda a comunidade das escolas públicas para a importância da inclusão e acessibilidade através da arte e do seu papel a nível artístico, pedagógico, terapêutico e integrativo de comunidades.



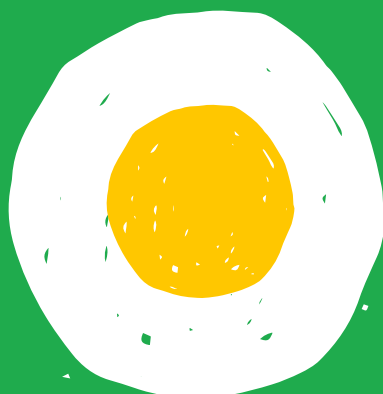
PERSONAGENS EM ACÇÃO NA ESCOLA

A realização desta actividade tem como objectivo inserir-se num período de horário escolar, de preferência na disciplina de EPC (Estudo para a Cidadania), ou equivalente, relevante no enquadramento curricular dos alunos e da escola.

A actividade consiste em transportar uma das personagens do espectáculo *EU MAIOR* para a sala de aula, num formato de mini-espectáculo adaptado, com cerca de 20 minutos, promovendo a reflexão sobre o tema do “super-poder da inclusão”.

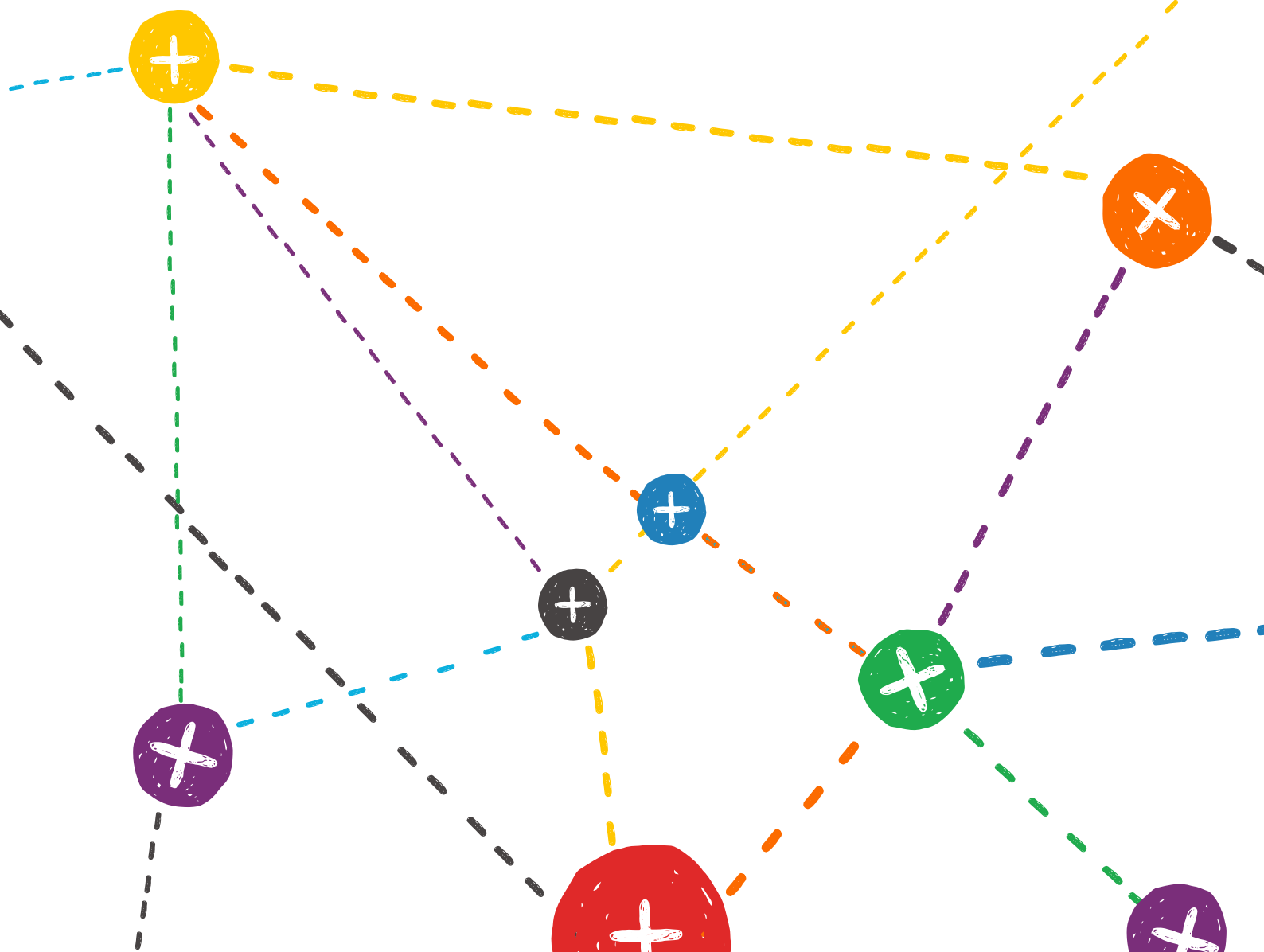
O grupo deverá ser seleccionado pela escola e deverá integrar turmas com alunos entre os 5 e 16 anos com Necessidades Educativas Especiais e Currículo Específico Individualizado, de forma a promover a heterogeneidade.

SUPER-PODER



É preciso fazer acreditar que há mais mundos para além do mundo conhecido, que é possível e maravilhoso pensar a arte e a cultura como ferramentas de um fazer-melhor, que, desde cedo, nos permite participar socialmente na sociedade.

A cumplicidade é a palavra-chave, mas ela só surge no tempo, no desgaste, na dificuldade. A ideia é a de somar, de juntar, de tornar complexo. São muitas as actividades, oficinas, ensaios, dias de férias dedicados ao projecto. Neste ano lectivo, ano de comemorações da CiM, intensificamos a quantidade de experiências em sala de aula, como se estivéssemos a construir um grande arquipélago, através de ilhas de trabalho, na cidade de Lisboa.





MISSÃO CUMPRIDA

O projecto está centrado na exploração dos super-poderes como suporte à nossa existência e como interface de ligação entre o passado, o presente e o futuro. As acções de contacto com a realidade são da ordem do visível, circundantes interpretações do movimento dos corpos e objectos no espaço. A imagem final é a das linhas desenhadas pelo caminhar humano, na terra. É como uma reflexão sobre as opções que tomamos quando os trilhos se bifurcam, e decidimos assumir uma condição ética, sobre a prossecução de uma ideia de verdade, sobre as possibilidades do erro.

EQUIPA

Equipa Artística

Direcção e Coordenação Artística	Ana Rita Barata e Pedro Sena Nunes
Coreografia	Ana Rita Barata e Bruno Rodrigues
Dramaturgia	Rosinda Costa
Direcção Musical	Philippe Lenzini
Desenho de Luz	João Cachulo
Espaço Cénico, Adereços e Figurinos	Mafalda Estácio
Intérpretes e Co-Criadores	Cecília Hudec, Joana Gomes, Mara Pacheco e João Furtado
Música	Orquestra Trifonética
Alunos Participantes	EB e Secundária Josefa de Óbidos EB1 nº 72 EB1 e JI Engº Ressano Garcia EB1 de Telheiras

Equipa Produção, Comunicação e Técnica

Direcção de Produção e Comunicação	Rita Piteira
Produção	Joana Gomes e Gabriel Lapas
Assistência de Produção	Estibaliz Gutierrez
Apoio à Comunicação	Andreia Esteves (estagiária da FLUL)
Acompanhamento do Processo	Daniela Silva e Marta Estrada (Estagiárias da ESE)
Vídeo	João Dias e Filipe Ferreira
Fotografia	A. Roque e Henrique Frazão
Design de Comunicação	Petar Toskovic
Direcção Técnica	Sérgio Joaquim
Difusão e Promoção	Patrícia Soares

Agradecimentos

Agrupamento de Escolas Padre Bartolomeu de Gusmão
Agrupamento de Escolas Vergílio Ferreira
AMAC - Academia Musical dos Amigos das Crianças
ACAPO - Associação de Cegos e Amblíopes de Portugal
EMEL - Empresa Municipal de Mobilidade e Estacionamento de Lisboa, E.M.S.A

CO-ORGANIZAÇÃO



ESTRUTURA FINANCIADA



CO-FINANCIAMENTO



PARCEIROS



COM O APOIO



ESCOLAS PARCEIRAS



APOIOS



COLABORAÇÃO



APOIO MEDIA



VOARTE
21 393 24 10
voarte@voarte.com
R. São Domingos à Lapa, 8N
1200-835 | Lisboa, Portugal
www.voarte.com